

<https://sanin-geo.jp/play/geotrail/>

10/12

**【山陰海岸ジオパークトレイルの魅力】**  
 コースには「滝あり、掛つたトレイル」、このレベルで海岸線のリートとをなせ、山陰海岸ジオパークの文化自然の薫、日本海にまたがる浦津の風景、歴史文化といった日本海沿岸の風景を楽しむことができます。砂浜海岸、岩石海岸、砂丘、登山道など、多様な楽しみを味わうことができます。

**【トレイルを歩くときの心得】**

① 自然を大切に ② くれはすべて持ち帰る ③ 地域住民の権利を大切に ④ 挨拶を交わそう ⑤ 無理はしない

**【注意！】**

① 山道で付添者の誘いの必要不可欠な場合があります。付添者に十分な知識と経験のある者を立ててください。  
 ② 日暮りや雨に間に合えば、急ぎ足で下山してください。急ぎ足で下山する場合は、下山の準備をしっかりとってください。  
 ③ 目的地で付添者の誘いの必要不可欠な場合があります。  
 ④ 目的地で付添者の誘いの必要不可欠な場合があります。  
 ⑤ 山道には防犯灯や携帯電話を持参してください。  
 ⑥ 歩道は歩行者専用道で、歩行者専用道以外の歩行者は歩かないでください。  
 ⑦ 歩道は歩行者専用道で、歩行者専用道以外の歩行者は歩かないでください。  
 ⑧ 歩道は歩行者専用道で、歩行者専用道以外の歩行者は歩かないでください。  
 ⑨ 歩道は歩行者専用道で、歩行者専用道以外の歩行者は歩かないでください。

unesco  
Global Geopark

山陰海岸ジオパーク推進協議会  
〒688-0025 鳥取県鳥取市東町7-11  
TEL: 0796-56-5783 FAX: 0796-26-5795  
URL: <http://sanin-geo.jp/>

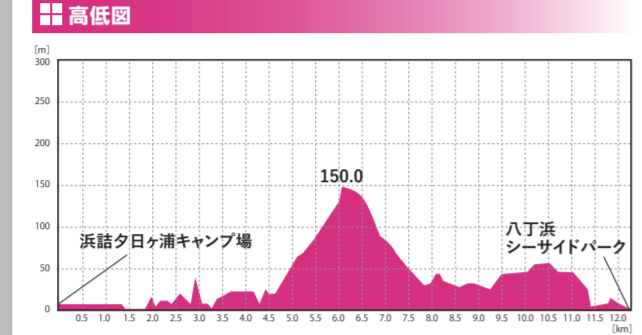
このコースの分岐目はこのコースが目的地

2023年(令和5年)7月発行

**コースタイム**  
 浜詰夕日ヶ浦キャンプ場 → 260分 → 八丁浜  
 キャンプ場 → 260分 → シーサイドパーク

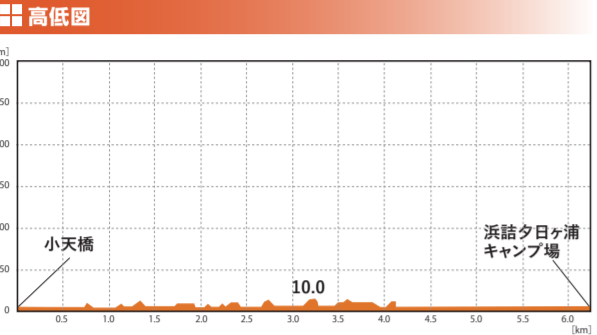
**コース 23** 静御前を訪ねる美しい夕日を目指す道  
 浜詰夕日ヶ浦キャンプ場 → 11.9km → 八丁浜シーサイドパーク  
 全長: 11.9km  
 高低差: 約150m  
 目安歩行時間: 260分

京丹後市網野町で生まれた静御前を祀る静神社を通るコースです。様々な色の火山岩を含む凝灰岩の波食台「五色浜」や、美しい夕日に有名な夕日ヶ浦なども見られます。コースの途中、東経135度(子午線)が通る最北の地であることを示す子午線塔のモニュメントもあります。



**コース 22** 地球の丸みを感じるロングビーチ(丹後砂丘)  
 小天桥 → 6.5km → 浜詰夕日ヶ浦キャンプ場  
 全長: 6.5km  
 高低差: 約10m  
 目安歩行時間: 130分

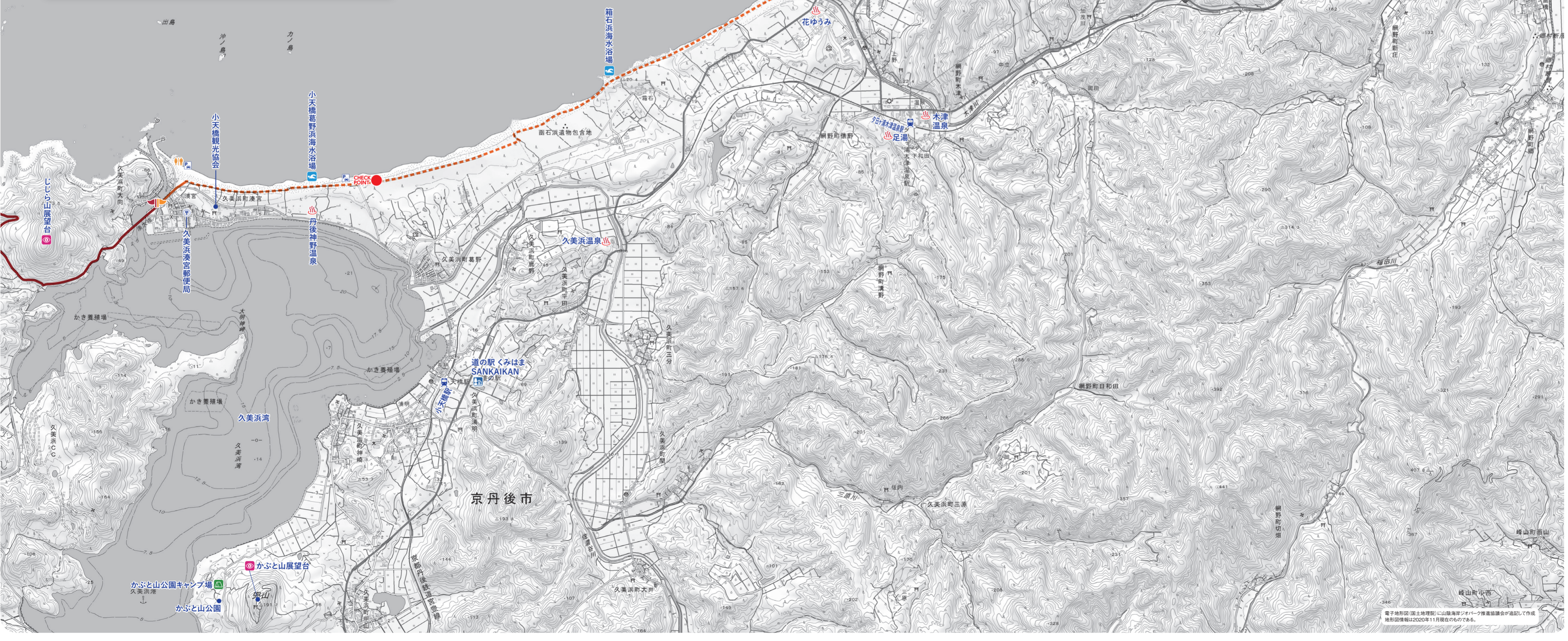
北近畿最大のロングビーチを歩くコースです。日本海と久美浜湾を分ける砂州である小天桥は約6kmの砂浜が続き、箱石海岸周辺では日本特有種を含む50種以上の貴重な海浜植物が自生しており、春には、青い海と色とりどりの花々を楽しむことができます。



**コースタイム**  
 小天桥 → 130分 → 浜詰夕日ヶ浦キャンプ場  
 130分



- 凡例**
- 山陰海岸ジオパーク トレイル
  - （実線）舗装道
  - （点線）自然道
  - キャンプ場
  - 温泉
  - 海水浴場
  - トイレ
  - ポイント獲得ウォークチェックポイント
  - 漁港
  - 絶景ポイント
  - 飲食店
  - 駐車場
  - 病院
  - 道の駅
  - コンビニ・商店
  - 情報コーナー
  - 郵便局
  - 交換
  - 市町境界
  - 府県境界
  - 神社
  - 駅(鉄道)
  - バス停
  - 寺
  - カフェ



区間	区間	区間	区間
1	1	1	1
2	2	2	2
3	3	3	3
4	4	4	4
5	5	5	5
6	6	6	6
7	7	7	7
8	8	8	8
9	9	9	9
10	10	10	10
11	11	11	11
12	12	12	12
13	13	13	13
14	14	14	14
15	15	15	15
16	16	16	16
17	17	17	17
18	18	18	18
19	19	19	19
20	20	20	20
21	21	21	21
22	22	22	22
23	23	23	23
24	24	24	24
25	25	25	25
26	26	26	26
27	27	27	27

電子版地図(国土院提供) | 山陰海岸ジオパーク推進協議会伊波記 | 著作権  
 地図情報等は2020年11月現在のものです