



https://sanin-geo.jp/play/geotrail/

山陰海岸ジオパークタテノワタの魅力を

ユネスコ「海がたり、街ついでタテノワタ」。このレベルで海岸線のルートを定義、山陰海岸ジオパークの雄大な自然の風景、日本海に青まはる海岸の風景、歴史文化といった日本海沿いの風景を味わうことができます。砂丘海岸、岩手海岸、砂丘、登山道など、多様な「歩くこと」ができるのが特徴です。

【注意！】

- ① 自然を大切に ② こまめに水分を補給する ③ 地域住民の迷惑に入らない ④ 挨拶を交わそう ⑤ 無理はしない
- ⑥ 山では落石の危険があるため、歩道の外側を歩かず、崖下を避けてください。
- ⑦ 一部山道には天候や雨による土壌のゆるみや、木の倒れなどの危険があります。
- ⑧ 山道では天候や雨による土壌のゆるみや、木の倒れなどの危険があります。
- ⑨ 砂丘には足跡を残さないよう、歩道から外へ踏み込まないでください。
- ⑩ 登山道では天候や雨による土壌のゆるみや、木の倒れなどの危険があります。
- ⑪ 登山道では天候や雨による土壌のゆるみや、木の倒れなどの危険があります。
- ⑫ 登山道では天候や雨による土壌のゆるみや、木の倒れなどの危険があります。
- ⑬ 登山道では天候や雨による土壌のゆるみや、木の倒れなどの危険があります。
- ⑭ 登山道では天候や雨による土壌のゆるみや、木の倒れなどの危険があります。
- ⑮ 登山道では天候や雨による土壌のゆるみや、木の倒れなどの危険があります。
- ⑯ 登山道では天候や雨による土壌のゆるみや、木の倒れなどの危険があります。
- ⑰ 登山道では天候や雨による土壌のゆるみや、木の倒れなどの危険があります。
- ⑱ 登山道では天候や雨による土壌のゆるみや、木の倒れなどの危険があります。
- ⑲ 登山道では天候や雨による土壌のゆるみや、木の倒れなどの危険があります。
- ⑳ 登山道では天候や雨による土壌のゆるみや、木の倒れなどの危険があります。

お問い合わせ先
山陰海岸ジオパーク推進協議会
〒688-0909 兵庫県豊前市津島 1-1-1
電話 0796-96-3735 FAX 0796-96-3735
URL: http://sanin-geo.jp/

コースの情報は
このマップが目的
10m

コース	区間	所要時間	全長	難易度	所要時間
1	豊前市～豊前市	16.00分	約6.5km	☆☆☆☆	約30分
2	豊前市～豊前市	9.70分	約2.4km	☆☆☆☆	約17分
3	豊前市～豊前市	11.00分	約3.0km	☆☆☆☆	約19分
4	豊前市～豊前市	8.30分	約2.0km	☆☆☆☆	約12分
5	豊前市～豊前市	9.00分	約2.5km	☆☆☆☆	約15分
6	豊前市～豊前市	7.10分	約2.0km	☆☆☆☆	約12分
7	豊前市～豊前市	3.50分	約1.5km	☆☆☆☆	約7分
8	豊前市～豊前市	3.90分	約1.5km	☆☆☆☆	約7分
9	豊前市～豊前市	4.10分	約1.5km	☆☆☆☆	約7分
10	豊前市～豊前市	4.60分	約1.5km	☆☆☆☆	約7分
11	豊前市～豊前市	4.80分	約1.5km	☆☆☆☆	約7分
12	豊前市～豊前市	4.60分	約1.5km	☆☆☆☆	約7分
13	豊前市～豊前市	10.40分	約3.5km	☆☆☆☆	約18分
14	豊前市～豊前市	21.40分	約7.5km	☆☆☆☆	約38分
15	豊前市～豊前市	2.80分	約1.0km	☆☆☆☆	約5分
16	豊前市～豊前市	8.50分	約3.0km	☆☆☆☆	約15分
17	豊前市～豊前市	4.20分	約1.5km	☆☆☆☆	約7分
18	豊前市～豊前市	2.80分	約1.0km	☆☆☆☆	約5分
19	豊前市～豊前市	3.10分	約1.0km	☆☆☆☆	約5分
20	豊前市～豊前市	9.50分	約3.0km	☆☆☆☆	約17分
21	豊前市～豊前市	12.60分	約4.0km	☆☆☆☆	約22分
22	豊前市～豊前市	6.50分	約2.0km	☆☆☆☆	約12分
23	豊前市～豊前市	11.90分	約3.5km	☆☆☆☆	約21分
24	豊前市～豊前市	4.70分	約1.5km	☆☆☆☆	約8分
25	豊前市～豊前市	10.70分	約3.5km	☆☆☆☆	約19分
26	豊前市～豊前市	9.90分	約3.0km	☆☆☆☆	約18分
27	豊前市～豊前市	9.90分	約3.0km	☆☆☆☆	約18分

このエリアで楽しめる自然体験・遊覧船など

エリア	メニュー	事業者	電話番号	WEB
久美浜・網野エリア	SUP、サーフィン	京丹後135'EAST	0772-74-0222	https://kyotango135east.com/
	シーカヤック	かまい海岸シーカヤッククラブ	0772-83-1033	http://www17.plala.or.jp/kamaiseikayac/

コース 22 地球の丸みを感じるロングビーチ(丹後砂丘)

小天桥～浜詰夕日ヶ浦キャンプ場

難易度:☆☆ 全長:6.5km 高低差:約10m 目安歩行時間:130分

コース 23 静御前を訪ねる美しい夕日を目指す道

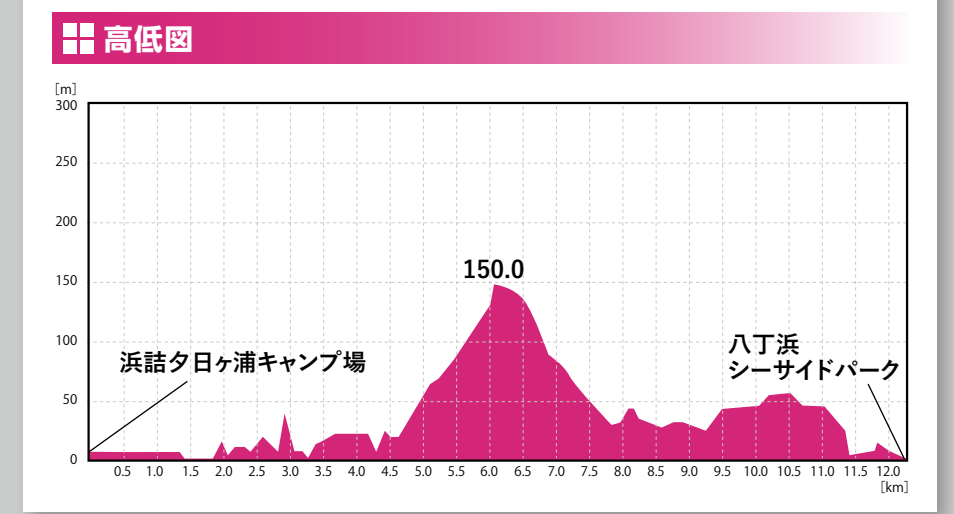
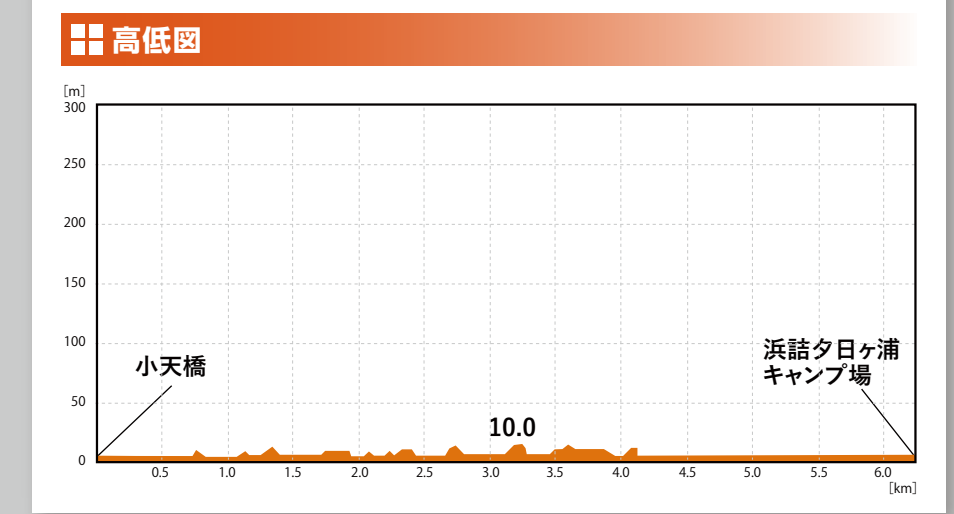
浜詰夕日ヶ浦キャンプ場～八丁浜シーサイドパーク

難易度:☆☆☆ 全長:11.9km 高低差:約150m 目安歩行時間:260分

コースタイム

浜詰夕日ヶ浦 キャンプ場 → 八丁浜 シーサイドパーク

260分

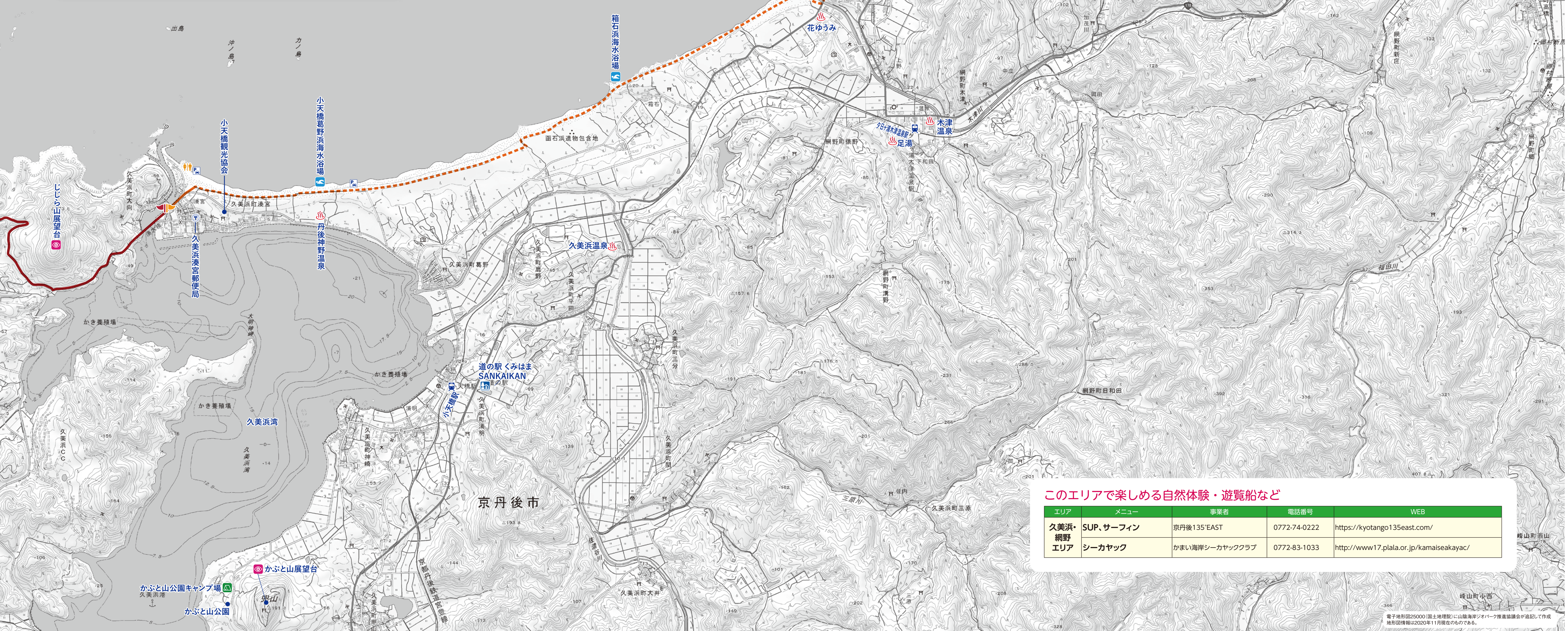


コースタイム

小天桥 ← 130分 浜詰夕日ヶ浦キャンプ場 → 130分



- 凡例**
- 山陰海岸ジオパーク トレイル
 - キャンプ場
 - 漁港
 - 道の駅
 - 神社
 - 寺
 - 温泉
 - 絶景ポイント
 - コンビニ商店
 - 駅(鉄道)
 - バス停
 - 海水浴場
 - 飲食店
 - 情報コーナー
 - 郵便局
 - 市町境界
 - 駐車場
 - 病院
 - 交番
 - 府県境界



電子標高図(25000) (国土院提供) 山陰海岸ジオパーク推進協議会が選定して作成 地形図情報は2020年11月現在のものです。