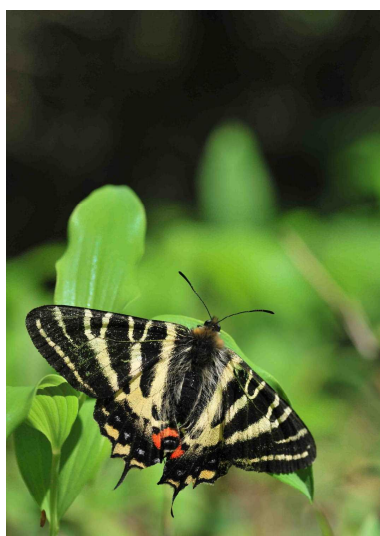


里山は海の恋人

山陰海岸ジオパーク・琴引浜の里山セミナー

12月3日(日) 2017
13:30~15:30(開場13:00) 無料

琴引浜鳴き砂文化館(京丹後市網野町掛津)



ギフチョウ(京都府天然記念物)



ウツクサの花



琴引浜の里山



- 1部 基調講演** 石井 実 (大阪府立大学副学長・環境省中央環境審議委員)
- パネリスト 松尾秀行 (人と自然の共生ネット監事・前琴引浜鳴き砂文化館長)
安松貞夫 (琴引浜ネチャークラブハウス代表)
- 2部 里山談話会**
1・2部司会・コメンテーター 森 豊彦 (人と自然の共生ネット会長)
コメンテーター 宮津高等学校フィールド探究部

主催：人と自然の共生ネット

後援：

[問い合わせ] 京丹後市峰山町新町118-1
京の里センター内、人と自然の共生ネット TEL0772-62-5226
E-mail:kyoseinet@gmail.com facebook:人と自然の共生ネット

京都府地域力再生プロジェクト支援事業



京都府地域力再生活動