



United Nations
Educational, Scientific and
Cultural Organization



San'in Kaigan
UNESCO
Global Geopark

日本海の幸と多様な地質が育んだ美しい海岸地形

かすみ 香住海岸東コース

日本海沿岸の漁村として古くから発展してきた香住。漁港には日本海の幸が連日水揚げされています。このコースでは、活気あふれる漁港や昔の面影が残る街並み、日本海が作った雄大な風景をめぐることができます。



カニの水揚げ風景

香住漁港に水揚げされた松葉ガニ(ズワイガニ)や香住ガニ(紅ズワイガニ)をはじめとする様々な魚介類は、全国に出荷されるほか、漁港付近の宿や料理屋で楽しむことができます。特に、水揚げされたばかりの新鮮な魚介類は地元でしか味わえないA級食材です。ここだけでしか味わえない絶品を満喫してください!

山陰海岸国立公園

基本コース



- スタート
- JR香住駅 5分 ↓ 約500m
 - ①しおかぜ香苑 15分 ↓ 約1km
 - ②香住漁港西港 10分 ↓ 約1km
 - ③岡見公園 20分 ↓ 約1km
 - ④ジオパークと海の文化館 20分 ↓ 約1km
 - ⑤松ナワテからの眺望 20分 ↓ 約1km
 - ⑥今子浦とかえる島 5分 ↓ 約500m
 - ⑦大引の鼻 40分 ↓ 約3km
 - ⑧二つ石と舟屋跡 15分 ↓ 約300m
 - ⑨香住谷川 45分 ↓ 約2km
 - JR香住駅
- ゴール!
- 総移動時間3時間30分
全行程約11.4km

ショートコースもあります!

- 東部コース
- ④ジオパークと海の文化館 20分 ↓ 約2km
 - ⑤松ナワテからの眺望 10分 ↓ 約1km
 - ⑥今子浦とかえる島 5分 ↓ 約500m
 - ⑦大引の鼻 40分 ↓ 約4km
 - ④ジオパークと海の文化館 移動1時間15分
全行程約7.5km
- 西部コース
- ④ジオパークと海の文化館 15分 ↓ 約1.5km
 - ③岡見公園 10分 ↓ 約1km
 - ②香住漁港西港 20分 ↓ 約2km
 - ⑨香住谷川 40分 ↓ 約4km
 - ⑧二つ石と舟屋跡 10分 ↓ 約1km
 - ④ジオパークと海の文化館 移動1時間35分
全行程約9.5km

ジオパークと海の文化館からの

ジオパークと海の文化館からの西部コース



岡見公園でミニ鎧の袖をさがそう!

流紋岩(火山岩の一種)に見られる美しい柱状節理(柱状の模様)

クイズその1

現在の矢田川河口です。昔この川はここから海に流れ出ていませんでした。昔の河口はどこにあったでしょう。(答えは裏面へ)

国指定 名勝 香住海岸



山陰海岸ジオパーク散策モデルコース
(山陰海岸国立公園)

初版:2011.8.3
最終更新日:2019.3.31



今子浦のかえる島



大引の鼻展望台



⑥今子浦とかえる島

④香美町立ジオパークと海の文化館

⑤松ナワテからの眺望

クイズその3

潮だまりには多くの海岸生物がみられます。さて、潮だまりとなっている大きな丸い穴はどうしてできたのでしょうか?



ソウの足跡化石(松ナワテ)

クイズ番外編

ジオパークと海の文化館のクイズに挑戦しよう!

クイズその2

大きな電球がたくさんついた船は何を捕る船でしょう?

美しい自然を守るため、石や植物は観察するだけにしましょう。危険な場所や立ち入り禁止の場所には入らないようにしてください。持って帰るのは楽しい思い出と写真、そして地元のおみやげ!!

- 凡例
- トイレ
 - 駐車場
 - 食事
 - 説明看板
 - 道順
 - 崖転落注意
 - 交通安全確認
 - 基本コース
 - ジオパークと海の文化館からの東部コース
 - ジオパークと海の文化館からの西部コース
 - 畑・牧草地
 - 田
 - 足跡化石あり

みどころいっぱい香住海岸 (国指定名勝)

① しおかぜ香苑



香住海岸のほぼ中央に位置する日本海に面した海浜公園です。こども広場や多目的広場、香住浜海水浴場などがあり、町民の憩いの場となっています。ここにはかつての香住を描いた古地理図があります。当時の情景を想像してみましょう。

② 香住漁港西港



香住漁港西港ではカニや魚など、1年を通して多種多様な魚介類が水揚げされます。特に香住ガニ(紅ズワイガニ)はこの地域の名物として親しまれています。朝、市場では活気のないセリを聴くことができ、港の風情を味わうことができます。

③ 岡見公園



湾の東端部にあり、元の市杵島(いつきしま)と陸との間に砂がたまって地続きになった陸繋島。岸壁には柱状の規則正しい割れ目が入った岩脈も見られます。頂部には松やシイなどが繁茂し、春は桜、夏はユズゲが咲き、日本の夕日百選にも選定。丘からの眺望は素晴らしい!

④ かすみ丸船着場



三姉妹船長が、香住海岸を遊覧船でご案内します。国の天然記念物「鎧の袖(よろいのそで)」や、奇岩、洞門などの絶景ポイントを、約30分、約1時間、約1時間30分の各コースでご案内します。詳しくは、遊覧船かすみ丸まで。(問)0796-36-0571

⑤ 香美町立ジオパークと海の文化館



1階は山陰海岸ジオパークを学ぶフロア。香美町の地形や地質が育んだ風土や暮らし、食などを紹介。2階は香住の「海の文化」を学ぶフロア。北前船の歴史やカニやイカ漁の様子などの他、日本海に生息する魚類をはく製等により紹介。(問)0796-36-4671

⑥ 松ナワテからの眺望



北には今子浦や白石島、黒島が、西には岡見公園、香住港が望め、西遠方には下浜や鎧の袖などを見ることができます。崖下には、日本海が開き始めた頃、大陸の縁辺にできたくぼ地にたまった砂岩や泥岩が分布し、ゾウなどの足跡化石が残されています。

⑦ 今子浦とかえる島



東にそびえる海食崖は、夕陽をあびると赤く染まることから、「但馬赤壁」と呼ばれ、西側には波の侵食によってできた棚のような地形「千畳敷」が広がります。千畳敷の北にはかえる島が鎮座。天然の入り江である今子浦は、四季を通じて海遊びの格好の場所となっています。

⑧ 大引の鼻



今子浦北端の切り立った岬。日本海形成期に噴出した火山岩類からなる岩壁で、海が荒れた日には荒々しい日本海の風景が楽しめます。岬先端部の展望台からは西側の名勝香住海岸や広々とした日本海一帯が眺望でき、絶好の景観地となっています。

⑨ 二つ石と舟屋跡



二つ石は、村ごとの漁場の境界を示すための石。周辺には、かつて漁具や漁船を格納した舟屋が並びます。舟屋は現在海に接しておらず、舟屋の位置から当時の海岸線を想像することができます。

⑩ 香住谷川



現在は、ずっと西の七日市と矢田の間で海に流れ込む矢田川ですが、かつてこの香住谷川あたりを流れていた時期もあったようです。香住第一中学校南側の長見寺廃寺跡の調査では、かつての河川の痕跡が見つかっています。

ジオコラム②

雄大な景色ができたわけ

今子浦を見てみると、千畳敷は平らなのに、かえる島や黒島、大引の鼻は地面から飛び出ているように見えます。これは、石の性質の違いにより生じたものと考えられます。千畳敷の白い岩石は火山灰が固まった岩石で、波などにより削られやすい性質をしています。一方、かえる島や黒島、大引の鼻の黒い岩石はマグマの固まった火山岩で、硬く侵食に強いのが特徴です。このような岩石の違いにより、やわらかいところだけ先に削り取られて、現在の地形になりました。

クイズの答え

- ① 矢田川はかつてずっと東の香住東港付近で海に流れ込んでいた時期がありました。
- ② イカ釣り船。電球の強い光でイカを集めて捕まえています。
- ③ 岩場の凹みに石ころが入り込み、波の力によってころ転がり削られ穴ができました。この穴を甕穴(ポットホール)といいます。

ジオコラム①

大地のダイナミクス! 日本海形成と海の幸! 冬の味覚「ズワイガニ」

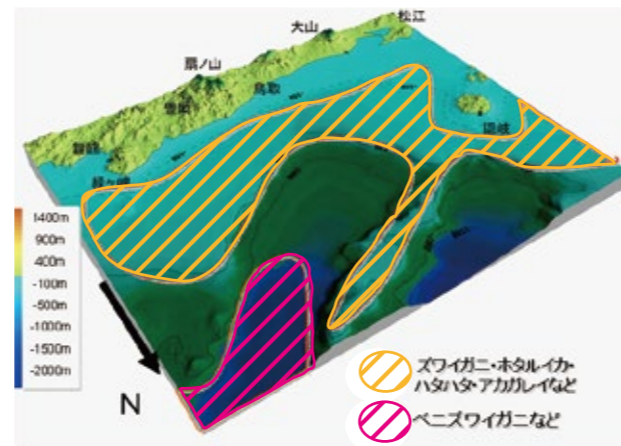
美味しい日本海の幸いろいろ!



松葉ガニや香住ガニ



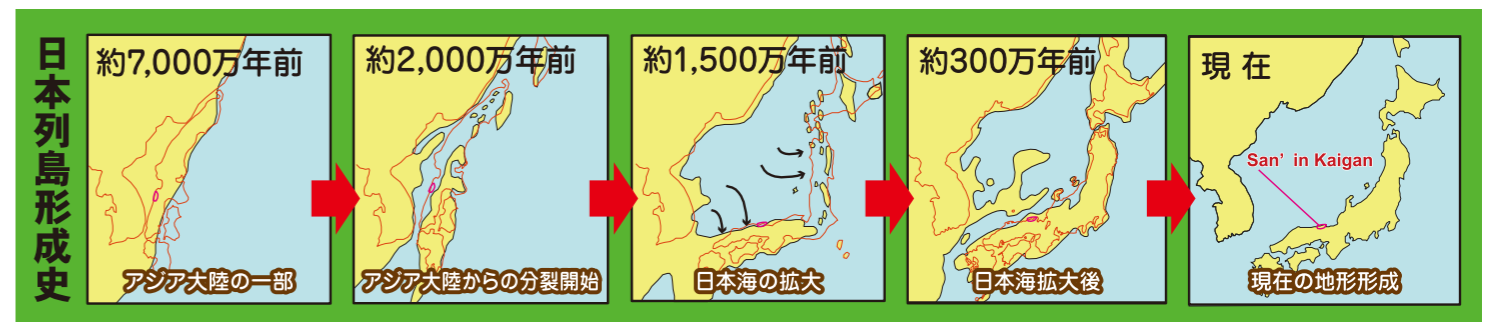
(上)イカの干物(下)ノドグロ



日本海の海底地形と漁場

かつて日本列島は大陸のへりに位置していました。それが大地のダイナミックな動きにより割れて、日本列島が大陸から分裂し、日本海ができました。この巨大な「くぼ地」に滞留した冷たく、酸素量の多い海水は「日本海固有水」と呼ばれています。現在の日本海は中心部がとても深く、隣接する海とつながる海峡の水深は概ね50~140m程度と浅いため、海水の交換が表層に限

られます。そのような地形のため、表層には暖流である対馬海流が南から流れ込み、水深が深い場所は水温が低くなります。この冷たい日本海固有水と表層を流れる暖流により、山陰海岸ジオパークではカニなどの冷たい海に住む魚介類と、ブリなど暖かい海からやってくる魚介類が異なる水深で生息しています。そのおかげで、様々な種類の魚介類を同時に楽しむことができます。



カニ料理、活イカ料理など... 海の料理について (問) 香美町香住観光協会 TEL.0796-36-1234