



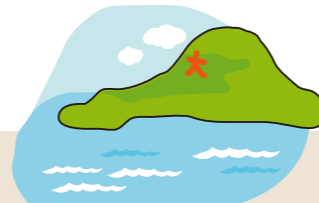
United Nations
Educational, Scientific and
Cultural Organization



San'in Kaigan
UNESCO
Global Geopark

かぶと山から望む久美浜湾と小天橋

かぶと山登山コース



久美浜湾は、小天橋と呼ばれる砂州によって日本海と隔てられた潟湖です。久美浜湾の中央部にそびえる火山岩の残丘「かぶと山」に登り、雄大な日本海と、海流が作り出した独特な景観を楽しみましょう。



かぶと山は久美浜湾にポツリと浮かぶ島のような山。191.7mの標高は決して高くはありませんが、周囲を久美浜湾に囲まれているため、頂上からの眺めはバツグンです。

クイズ!

久美浜湾で養殖されている冬の味覚といえば？
正解は裏面を読んでね!!

基本コース

- スタート *時間は徒歩
- 丹鉄 かぶと山駅 35分 ↓ 約2km
 - ①かぶと山公園 17分 ↓ 約700m
 - ②人喰岩 2分 ↓ 約100m
 - ③熊野神社 2分 ↓ 約100m
 - ④かぶと山展望台 30分 ↓ 約1.7km
 - ⑤甲山寺(こうさんじ) 14分 ↓ 約700m
 - 丹鉄 かぶと山駅
- 総移動時間1時間40分
全行程約5.3km

ショートコース

- スタート *時間は徒歩
- ①かぶと山公園 17分 ↓ 約700m
 - ②人喰岩 2分 ↓ 約100m
 - ③熊野神社 2分 ↓ 約100m
 - ④かぶと山展望台 19分 ↓ 約900m
 - ①かぶと山公園
- 総移動時間40分
全行程約1.8km

プラスオプションコース

- スタート *時間は徒歩
- ⑤甲山寺(こうさんじ) 15分 ↓ 約800m
 - ⑥塚の鳴古墳 8分 ↓ 約500m
 - ⑦ハス池 16分 ↓ 約1km
 - 丹鉄 かぶと山駅
- 総移動時間2時間5分
全行程約6.9km
(基本コースに追加して)

凡例

- トイレ
- 駐車場
- 食事
- 説明看板
- 道順
- 撮影スポット
- 足元注意
- 交通安全確認
- 田
- 畑
- 果樹園
- 基本コース
- ショートコース
- プラスオプションコース

美しい自然を守るため、石や植物は観察するだけにしましょう。
危険な場所や立ち入り禁止の場所には入らないようにしてください。
持って帰るのは楽しい思い出と写真、そして地元のおみやげ!!

船長が久美浜湾の歴史や文化、自然についてガイド案内します

久美浜遊覧船乗り場
(要予約:0772-82-0045)

久美浜湾



山陰海岸ジオパーク散策モデルコース

初版:2013.1.29
最終更新日:2019.3.31

